

Unități de duș cu buton piezo SLS 01P, SLS 01NP, SLS 01PA

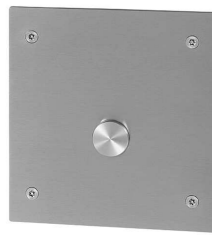
SANELA
we make water cool®



SLS 01P



SLS 01PA



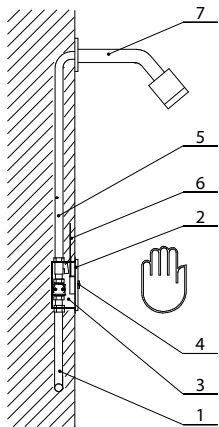
SLS 01PA

Caracteristici:

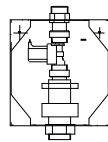


- design antivandal, recomandat penitenciarelor (SLS 01PA)
- reacționează la atingerea ușoară a butonului piezo
- apa va curge de la 10 sec. la 5 min. (valoarea se poate seta cu ajutorul telecomenzii SLD 04), standard este setat la 120 sec.
- apa se oprește la a doua atingere a butonului
- posibilitate de oprire cu telecomanda SLD 04
- funcție de PORNIRE/OPRIRE

Schemă de montaj:



- 1 - alimentare apă
- 2 - capac din inox cu electronică
- 3 - cutie de montaj cu valvă electromagnetice și racord alamă
- 4 - buton piezo
- 5 - țeavă ieșire
- 6 - cablu de alimentare de la transformator 24V DC
- 7 - rozetă de duș (se comandă separat!)



Specificații tehnice:

Dimensiunile capacului inox:	170 x 170 x 10 mm
Dimensiunile cutiei de montaj:	140 x 140 x 75 mm
Tensiune de operare:	
-SLS 01P, SLS 01NP, SLS 01PA	24V DC extern
- SLS 01PB	baterie 9 V
- SLS 01NPB	baterie 6 V
Putere	
- la 24 V DC	7 W
- la 9 V, 6 V	3 W
Presiune recomandată	0,1 - 0,6 MPa
Debit	12 l/min. (dată inform.)
Alimentare apă	G 3/4" filet ext.
ieșire	G 3/4" filet ext.

Specificații livrare:

SLS 01P	- cod 12012	capac din inox cu electronică integrată și buton piezo, cutie de montaj din plastic cu racord alamă, electrovalvă și robinet sferic, baterie litiu SLA 09 (variante cu index "B")
SLS 01PB	- cod 12013	
SLS 01NP	- cod 22016	capac din inox cu electronică integrată și buton piezo, cutie de montaj din plastic cu racord alamă, electrovalvă și robinet sferic, set 4 baterii alcaline 1,5 V/2700mAh tip AA
SLS 01NPB	- cod 22017	
SLS 01PA	- cod 12016	capac din inox grosime 3 mm cu electronică integrată și buton piezo, cutie de montaj din plastic cu racord alamă, electrovalvă și robinet sferic, 4 șuruburi Torx

Accesorii recomandate:

SLZ 01Y	- cod 05012	transformator extern 24V DC pt. max. 2 valve
SLZ 01Z	- cod 05011	transformator extern 24V DC pt. max. 4 valve
SLZ 03	- cod 05030	transformator extern cu funcție de oprire, 24V DC pt. max. 9 valve
SLZ 04Y	- cod 05041	transformator 24V DC pentru șină DIN pentru alimentarea a max. 5 valve
SLZ 04Z	- cod 05042	transformator 24V DC pentru șină DIN pentru alimentarea a max. 9 valve
SLZ 04X	- cod 10049	transformator 24V DC pentru șină DIN pentru alimentarea a max. 15 valve
SLZ 06	- cod 05060	transformator extern 24V DC pt. o singură valvă
SLD 04	- cod 07040	telecomandă pentru reglarea parametrilor produselor cu senzor radar și piezo
SLT 04	- cod 09040	valvă termostatică 3/4", debit 28 l/min la o presiune de 0,1 MPa
SLT 05	- cod 09050	valvă termostatică 1/2", debit 42 l/min la o presiune de 0,1 MPa
SLT 07	- cod 09070	valvă termostatică 3/4", debit 43 l/min la o presiune de 0,1 MPa
SLT 08	- cod 09080	valvă termostatică 1", debit 53 l/min la o presiune de 0,1 MPa
SLT 09	- cod 09090	valvă termostatică 5/4", debit 82 l/min la o presiune de 0,1 MPa
SLT 10	- cod 09100	valvă termostatică 6/4", debit 155 l/min la o presiune de 0,1 MPa
SLA 36	- cod 06360	set 4 baterii alcaline 1,5 V/2700mAh tip AA (numai modelele cu index "B")
SLA 09	- cod 06090	baterie litiu 9V/1200 mAh, tip U9VL, durata de viață aprox. 2 ani la 100 utilizări/zi
SLA 03	- cod 06030	rozetă de duș, antivandal
SLA 28	- cod 06280	rozetă de duș
SLA 39	- cod 06390	rozetă de duș, antivandal
SLA 40	- cod 06400	rozetă de duș, antivandal